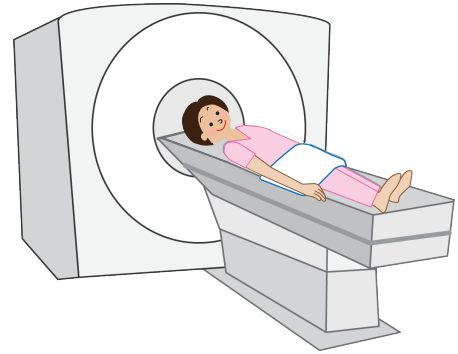


# 低線量胸部 CT 検診のご案内

低線量胸部CT検診では、X線撮影で発見しづらいような早期の肺がんが見つかることがあります。最近の研究では、胸部CT撮影による検診はX線撮影に比べ、肺がん死亡を20%抑制するとの報告もあり、肺がん発見に有用な検診といえます。

- ① 特にCT検診をお勧めする対象
  - ▶ 50歳以上で過去の喫煙歴も含む喫煙者の方
- ② CT検診をお勧めする対象
  - ▶ 50歳以上の方
  - ▶ 同居家族に喫煙者がいる方

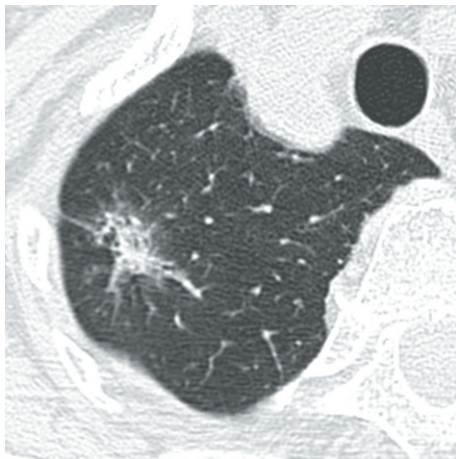


料 金

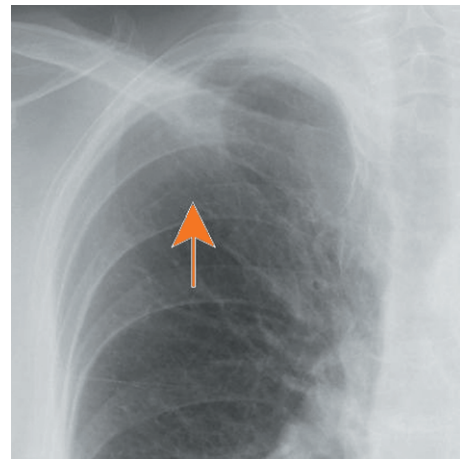
11,000 円（自費）

検査時間

15 分程度



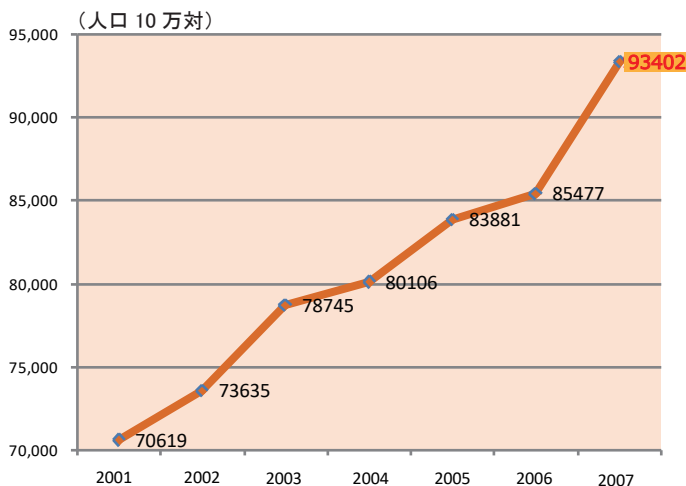
【胸部CT像】  
右肺尖部に見られた直径 2.5cm 大の原発性肺がん



【左図と同一症例の胸部X線写真】  
病変部（矢印：淡く透過性の低下が見られる）に鎖骨や肋骨の陰影が重なり、わかりづらい。

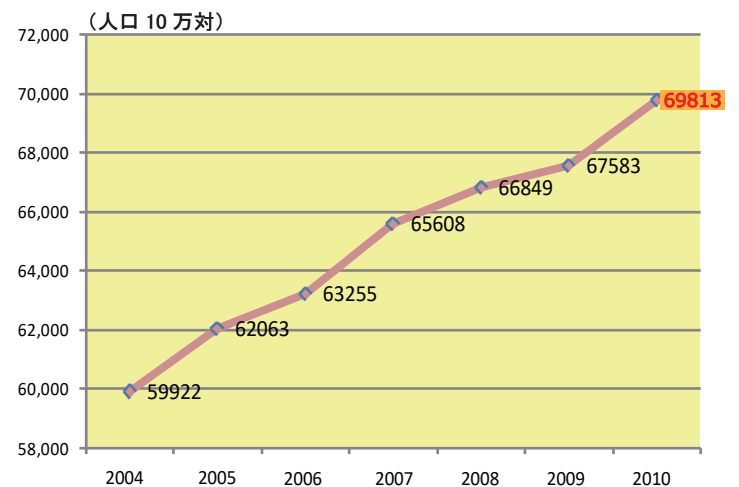
## 【肺がんの発症者数・死亡者数】

日本の肺がん発症者数、死亡者数は年々増え続けています。年間約 93,000 人の方が新たに肺がんになり、約 70,000 人の方が肺がんにより死亡されます。また、肺がんはがん死亡の原因の 1 位となっています。



肺がん発症者数の推移

資料：国立がんセンター  
がん対策情報センター



肺がんによる死亡者数の推移

低線量胸部 CT 検診について、詳しくは健康管理センターへお問い合わせください。

独立行政法人地域医療機能推進機構 久留米総合病院 健康管理センター TEL：0942-32-9781

※恐れ入りますが平日（月～金）13：00～17：00までにご連絡ください。