

## 外来診療のご案内

【受付時間】 午前8:30~11:30 午後1:00~3:00 令和5年2月16日改定

診療科	月		火		水		木		金	
	午前	午後	午前	午後	午前	午後	午前	午後	午前	午後
呼吸器・感染症内科	北里裕彦 今岡治樹 <small>(※重症症候+OPDのみ)</small>	今岡治樹 <small>(※予約)</small>	今岡治樹		島松文恵	北里裕彦 <small>(※重症外来のみ)</small>	北里裕彦	北里裕彦 <small>(※重症外来のみ)</small>	北里裕彦 最所知佳	
腎臓内科		横田祐之介 南浩	横田祐之介 <small>(再診のみ)</small>				南浩 <small>(再診予約のみ)</small>			
内分泌・代謝 ・糖尿病内科 (甲狀腺)	曾根崎文	安田淳一 <small>(※再診のみ)</small>	安田淳一 曾根崎文 <small>(再診のみ)</small>			安田淳一 副島恵理 <small>(再診のみ)</small>	曾根崎文 副島恵理		光井暁子 安田淳一	曾根崎文 <small>(再診のみ)</small>
消化器内科	松隈則人 菅原脩平		増田裕 菅原脩平		松隈則人 佐々木望		増田裕 林/富里		林めぐみ 富里けい	
循環器内科	丸岡優以 竹下奈穂		佐藤宏美		平井祐治 豊増謙太		豊増謙太 丸岡優以	ベースメーカー 外来 <small>(13:30~要予約)</small>	豊増謙太 佐藤宏美	
一般消化器外科	亀井英樹 <small>(初診のみ)</small>		亀井英樹 白水 和雄 渡邊秀隆	※火曜は新患の 予約は受けつけ ておりません。 <small>(再診のみ)</small>	白水 和雄		亀井英樹 田尻健亮		亀井英樹 田尻健亮	
乳腺外科	田中真紀 山口美樹 <small>(初診のみ)</small>		朔周子		田中真紀 <small>(初診のみ)</small>	山口美樹 竹中美貴			田中真紀 <small>(再診予約のみ)</small>	朔周子 <small>(予約のみ)</small>
化学療法室	田尻健亮 朔周子		三輪啓介 竹中美貴		田尻健亮 朔周子 渡邊秀隆		横山吾郎 山口美樹		三輪啓介	
形成外科	【受付時間】 午前8:30~11:00									
整形外科	【受付時間】 午前8:30~11:00 ※野口幸志:足の外科・足のスポーツ外来 ※副島崇:ひざ・スポーツ専門									
産婦人科	【受付時間】 午前8:30~11:00 ※火曜受付時間は10:30迄									
泌尿器科	【受付時間】 午前8:30~11:00									
麻酔科/ペインクリニック内科	【受付時間】 午前8:30~11:00									
眼科	【受付時間】 午後1:00~3:00									
皮膚科	【受付時間】 午後1:00~3:00									
放射線科(画像診断)	河野れい 寺崎洋 河野れい 寺崎洋 寺崎洋 寺崎洋 河野れい 河野れい 河野れい 寺崎洋									
放射線科(放射線治療)	※他院からの紹介・検査依頼に基づいて画像診断を行いますので、患者さまからの直接のお申込はできません。									
総合診療科	【受付時間】 午前8:30~11:30 午後1:00~3:00 ※午後は再診の方は受けつけておりません。									
女性総合診療科(水曜午後)	【受付時間】 午前8:30~午後3:00 【診療時間】 午後1:30~4:00									
精神科(リエゾン)	※当院を受診中の患者さま対象(紹介予約)、患者さまからの直接のお申込みはできません。毎週木曜日(午後) 担当医:比江崎 啓至									
腎センター	(シャントラパールの紹介は、前もって地域連携室へご連絡ください)									
腎センター-外科	枝園 節雄		枝園 節雄				枝園 節雄		枝園 節雄	
血液透析	●		●		●		●		●	
CAPD	●						●			



JCHO くるめニュース

# はとめき

No.31  
2023  
春号

「はとめき」とは筑後の方言で「おもてなし」という意味です。  
書：院長 田中 真紀



撮影：「2羽の鳩」

### 当院の理念

地域住民の多様なニーズに応え、安全・安心で心の通う医療を提供する

### 方針

1. 利用者の尊厳を守り、地域での包括的な医療支援やサービスに努める
2. 地域に密着した公共性の高い医療を目指す
  - ① 地域医療機関との連携を強化する
  - ② 地域に特色のある医療を担う
3. 質の高い医療を提供するために資質の向上に努める

ジェイコー 独立行政法人地域医療機能推進機構  
JCHO 久留米総合病院

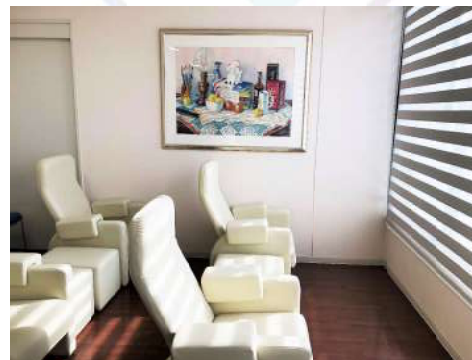


JCHO 久留米総合病院 Japan Community Healthcare Organization: JCHO  
〒830-0013 福岡県久留米市櫛原町21番地  
TEL: 0942-33-1211 FAX: 0942-32-0113 URL: https://kurume.jcho.go.jp/  
2023年3月発行 発行責任者：院長 田中 真紀 編集：広報委員会



# 乳癌の薬物療法

JCHO 久留米総合病院 乳腺外科 山口 美樹



乳癌の薬物療法についてご紹介します。薬物療法といいますが、まずは乳癌の性質や、状況を知ることから始まります。病変部に対し確実に組織診を行い確定診断、考えられる組織型、組織学的グレード、内分泌受容体、HER2 蛋白発現状況を調べます。内分泌受容体、HER2 蛋白発現で分類されるグループをサブタイプといいます。もう一つ、画像診断で stage を考えて治療計画を検討し患者さんと共有することに努めます。

手術可能乳癌であれば、手術を先に行って再発のリスク低減に必要な薬物療法（抗がん剤、分子標的治療薬、ホルモン療法またはホルモン療法と CDK4/6 阻害剤など）を行うか、あるいはサブタイプや stage によっては術前薬物療法を行います。HER2 蛋白発現陽性乳癌、一部のトリプルネガティブ乳癌において術前薬物療法を行う場合、手術時の病理結果により残存病変に基づき次の治療を組み立てる、ということも日常診療で行われています。



進行・再発乳癌においてもコンパニオン診断（治療薬が患者さんに効果があるか否か）に基づき治療を選択する場合があります。乳がんで使われる治療薬では免疫チェックポイント阻害剤や PARP 阻害剤などが該当します。

日々進化する標準治療や新規薬剤に対して医療者はアンテナをたてて学んでいます。近い将来の治療法や未解明であることを解明するため治験・臨床試験にも参加しています。また、有害事象も多岐にわたることが多くなり各職種、診療科、また調剤薬局でチームを組み診療にあたっています。

外来化学療法センターでは乳がん、消化器がん、泌尿器科がんの点滴治療を行っています。診察室2室、リクライニングシートとベッドがあり、大きな窓があり院内で一番景色がいいところです。当院では治療前に皮下埋没カテーテル留置を行う選択肢を提示し治療を行うため治療中も両手があきリラックスして読書をしたり、仕事をしたりして思い思いのことをしながら治療を受けられることができるよう力を尽くしています。

## 新たな、感染対策への医療連携

令和4年度、診療報酬の改定において感染対策への取り組みは大きく評価されました。個々の医療機関における感染症対策の評価はもちろんのこと、地域の医療機関等が連携し感染症対策に取り組むことが評価されたのをご存知でしょうか。

- (新設) 外来感染対策向上加算 6点 (患者1人につき月1回)  
診療所について、平時から感染対策の実施や、地域の医療機関等が連携して実施する感染対策への参画をさらに推進する観点から、外来診療時の感染防止対策にかかる評価が新設されました。
- (見直し) 感染対策向上加算1、2、3  
これまでの感染防止対策加算による取り組みを踏まえつつ、感染防止対策加算の名称を感染対策向上加算へ改めるとともに、要件が見直されました。

## 久留米総合病院は感染対策向上加算1

令和4年度診療報酬改定 1-2 医療計画の見直しも念頭に新興感染症等に対応できる医療提供体制の構築に向けた取組①

### 外来感染対策向上加算の新設及び感染防止対策加算の見直し②

これまでの感染防止対策加算による取組を踏まえつつ、個々の医療機関等における感染防止対策の取組や地域の医療機関等が連携して実施する感染症対策の取組を更に推進する観点から、感染防止対策加算の名称を感染対策向上加算に改めるとともに、要件を見直す。

現行	改定後
【感染防止対策加算】 感染防止対策加算1 感染防止対策加算2 (新設) 390点 90点	【(新) 感染対策向上加算】 感染対策向上加算1 710点 (入院初日) 感染対策向上加算2 175点 (入院初日) 感染対策向上加算3 75点 (入院初日、90日毎)

➢ 感染対策向上加算1の保険医療機関が、加算2、加算3又は外来感染対策向上加算の保険医療機関に対し感染症対策に関する助言を行った場合の評価を新設するとともに、加算2、加算3の保険医療機関においても、連携強化加算とサーベイランス強化加算を新設する。

【(新) 指導強化加算 30点 (加算1の保険医療機関)】  
【(新) 連携強化加算 30点、サーベイランス強化加算 5点 (加算2又は3の保険医療機関)】

厚生労働省保健局医療課「令和4年度診療報酬改定の概要 個別改定事項I(感染症対策)」より

感染対策向上加算1の医療機関が、加算2、加算3、又は外来感染対策向上加算の医療機関に対し感染症対策に関する助言を行った場合の評価が新設され、加算2、加算3、又は外来感染対策向上加算の医療機関にも感染症対策向上加算1の医療機関と連携することにより「連携強化加算」が新設されています。

久留米総合病院では地域の医療機関との連携を広げ、感染症対策に取り組んでいきたいと考えています。

新たに加算の取得をお考えの医療機関がありましたら、久留米総合病院感染管理室へお知らせください。連携医療機関として当院と一緒に感染対策へ取り組ませていただきます。

また、すでに連携医療機関をお持ちの御施設も、「ちょっと聞きたい感染対策」等ありましたらご相談ください。

当院の感染制御チームが対応させていただきます。



お問い合わせ先  
電話 0942-33-1211 (代表)  
メール kansenkanri@kurume.jcho.go.jp  
担当 感染管理室 感染管理認定看護師

## 附属介護老人保健施設

JCHO 久留米総合病院附属介護老人保健施設は、平成8年に久留米社会保険老人保健施設「プレジールくるめ」として開設され26年目を迎えました。開設当時は久留米市には老人保健施設が少なく、テストケースとしての創設であったと聞いております。



さて、当施設は病院併設の介護老人保健施設（老健）で、本来の機能は急性期治療後の生活リハビリテーションであり、在宅復帰支援です。しかし今では数世代が同居する大家族は減少し、単居や高齢の家族と同居する高齢者が増加しており、自宅での生活を維持するためには的確な支援とサービスの提供は必須です。

高齢者の方に、筋力やADL低下、いわゆる“フレイル”予防として通所リハビリテーション（デイケア）に通って頂き、病気になられた時には病院で治療し、老健での生活リハビリテーションを経て安心して在宅復帰して頂く。ご家族が介護に疲れた際には、老健でのショートステイを利用し、ADL保持を支援する。



このような流れを繰り返しながら、最期の穏やかな看取りまで、長期間にわたる利用者とそのご家族への支援を、当施設では目指しています。その為には、医療介護職、理学作業療法職、栄養管理職のすべてがチームとなって、お一人お一人を大切に、ご本人やご家族に何度も現況と、看介護、リハビリテーション計画を誠意をもって説明し、時間をかけて信頼関係を構築することが最も重要だと考えています。また、新型コロナウイルスの終息が見通せない現在ですが、併設JCHO 久留米総合病院の感染管理部門と協力し、ウィルスを持ち込まない、拡げない対策を万全に実施し、安全に御利用していただくことに努めております。

当施設は医療と介護の中間施設であると同時に、暑さ、寒さをしのぐ保養施設での療養の様な、利用者への温かみのある対応ができる地域に愛される施設を、施設職員一丸となって目指しております。どうぞ、一度、お尋ねください。

元施設担当医師 佐藤 郷子

## <赴任の医師紹介>

2022年9月及び10月に医師の交替に伴い、2名の医師が当院に赴任しています。よろしくお願いいたします。



医師（腎臓内科）  
よこた ゆうのすけ  
2022年9月赴任 **横田 祐之介**

円滑なコミュニケーションを心掛け、患者様がお困りのことについて相談しやすい診療を行っています。どうぞ宜しくお願い致します。



医師（乳腺外科）  
さく しゅうこ  
2022年10月赴任 **朔 周子**

患者さんに寄り添い、最良の医療を提供できるよう頑張ります。よろしくお願いいたします。

## 手術看護のスペシャリスト「手術看護認定看護師」

当院手術室で働く中村看護師は、2020年に「手術看護認定看護師」資格試験に合格しています。その中村看護師の寄稿文が『手術看護エキスパート』2022年7・8月号の「特集：災害多発時代に備える！手術室での災害対策」に掲載されました。



災害発生時にスタッフが足並みをそろえて対応するために必要な知識・意識の養成  
—災害シミュレーションによる初動の定着

JCHO久留米総合病院  
手術センター 手術看護認定看護師  
中村 望

